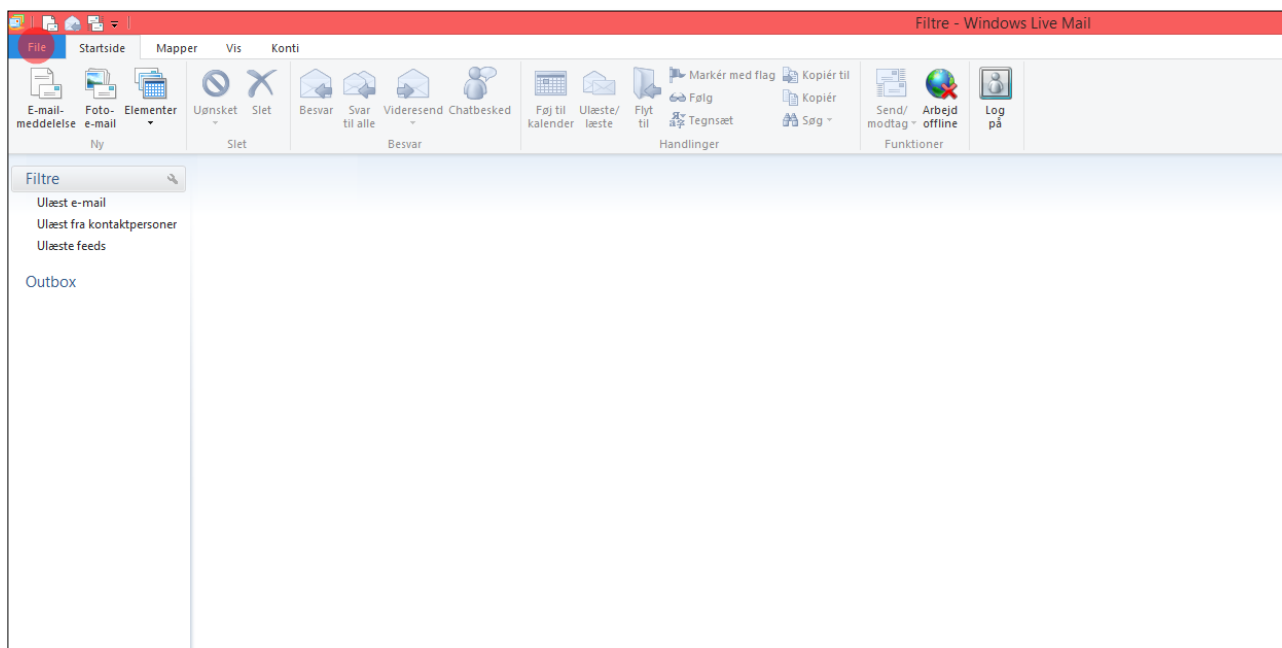


Guide til opsætning Windows Live Mail - IMAP

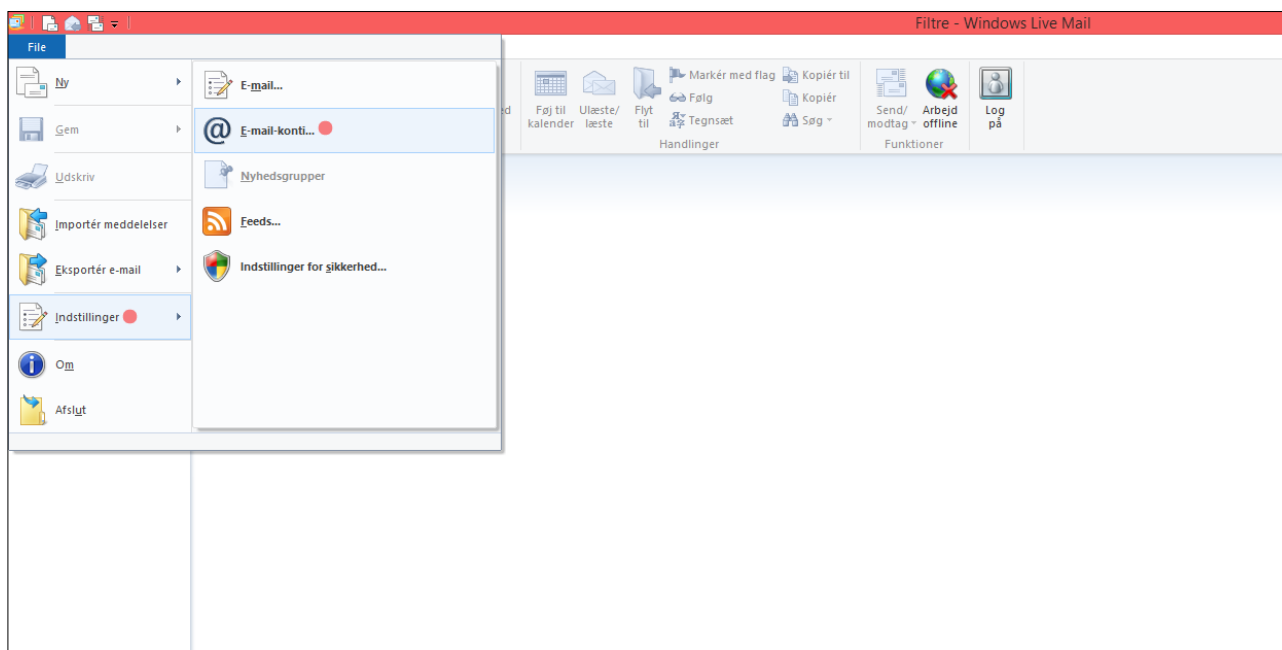


Denne guide vil hjælpe dig til hvordan, at du opsætter din mailadresse som en IMAP konto i Windows Live Mail.

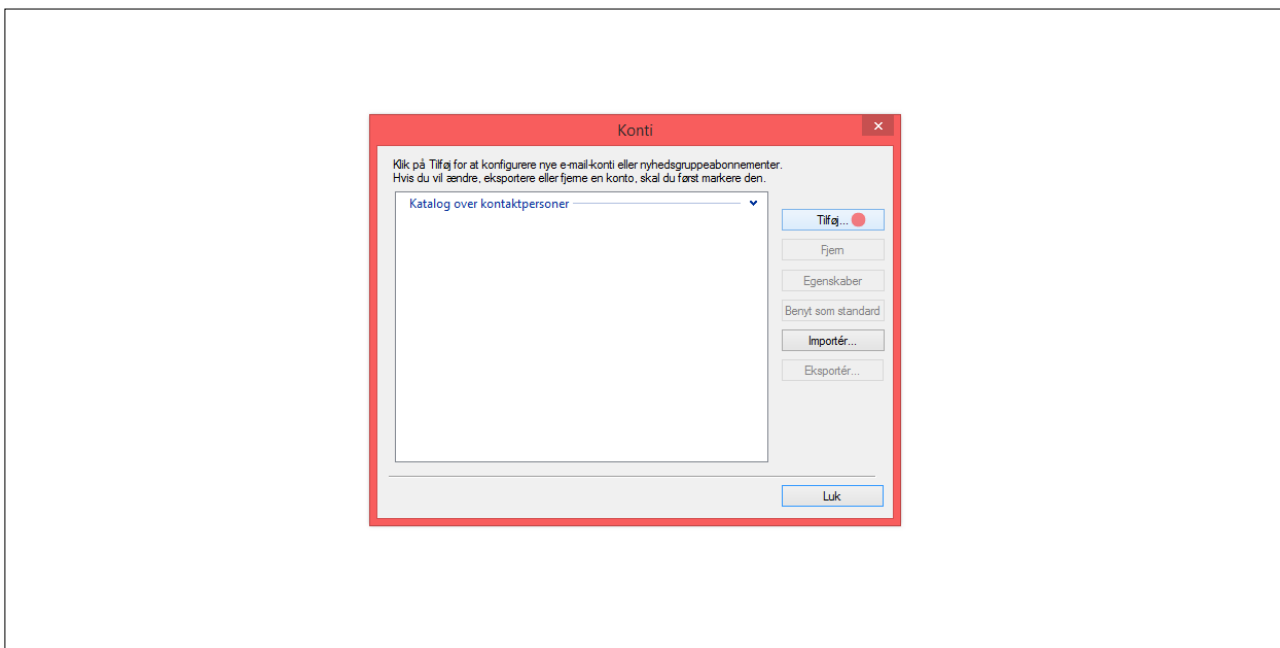
1. I øverste venstre hjørne, klikkes der på ”File”.



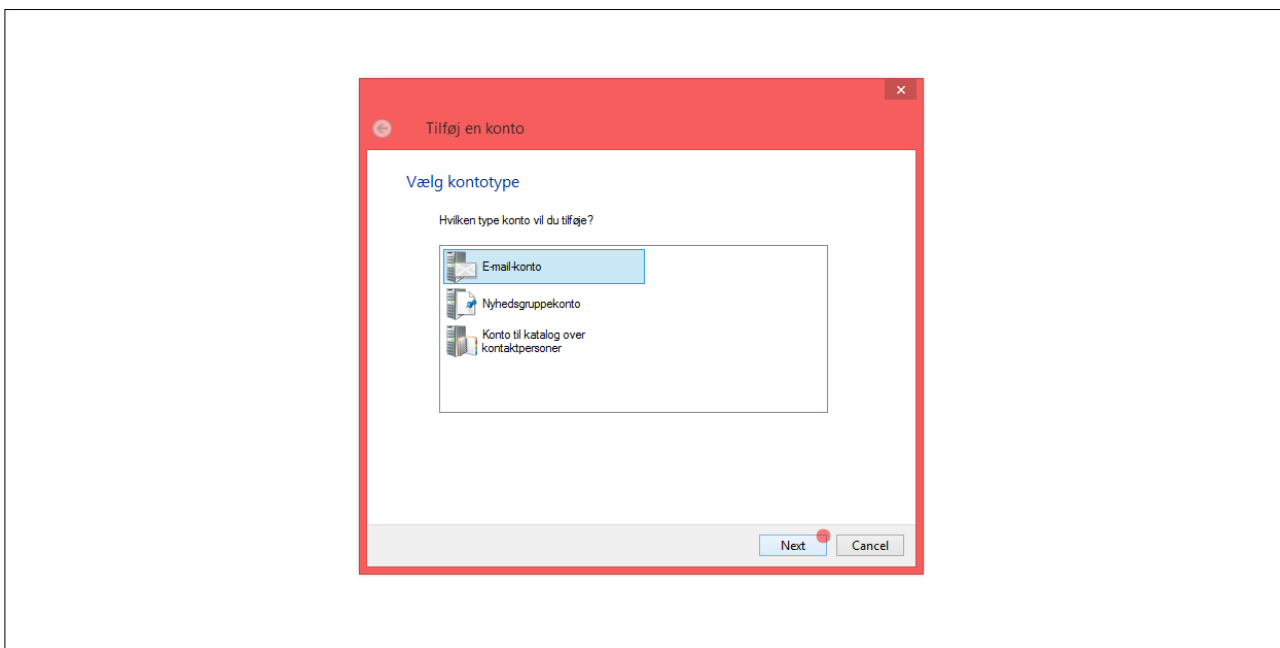
2. Herefter klikkes der ”Indstillinger”, og derefter ”E-mail konti...”.



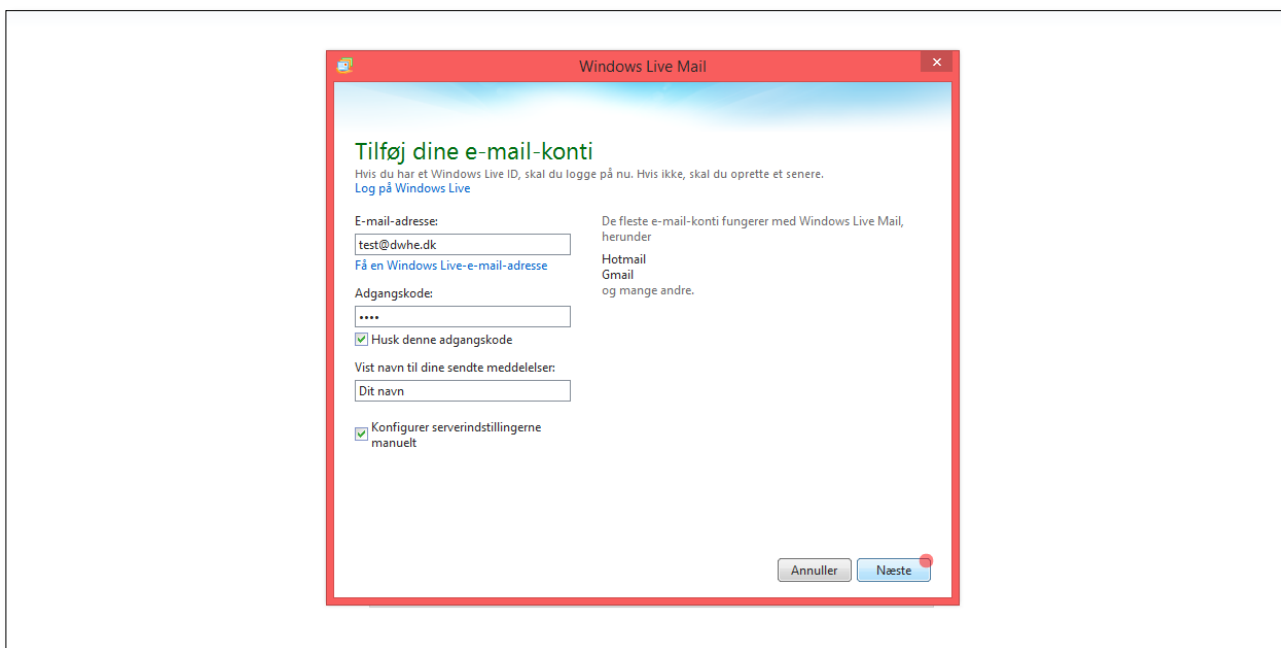
3. I kassen der kommer frem, klikkes der ”Tilføj...”.



4. Sørg for, at ”E-mail konto” er markeret, og tryk ”Next”.



5. Herefter indtastes dit afsendernavn, din mailadresse, samt din adgangskode til mailadressen. Herefter klikkes der "Næste".



Guiden fortsætter længere nede.



6. Herefter skal mailindstillinger indtastes, som de står skrevet nedenfor. Herefter klikkes der ”Næste”.

Windows Live Mail

Konfigurer serverindstillinger

Hvis du ikke kender indstillingerne til din e-mail-server, skal du kontakte din internetudbyder eller netværksadministrator.

Oplysninger om indgående server

Servertype: IMAP

Serveradresse: he1.danaweb.org Port: 993

Kræver en sikker forbindelse (SSL)

Oplysninger om udgående server

Serveradresse: he1.danaweb.org Port: 587

Kræver en sikker forbindelse (SSL)

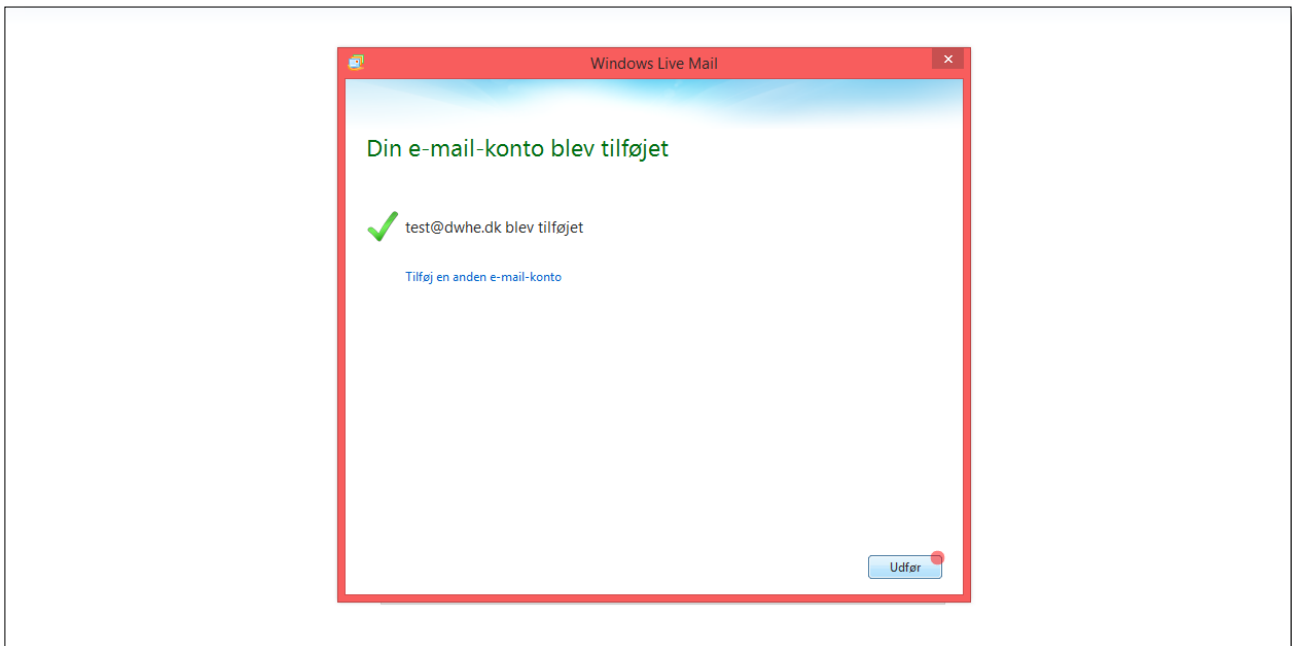
Kræver godkendelse

Godkend ved hjælp af: Ryd tekst

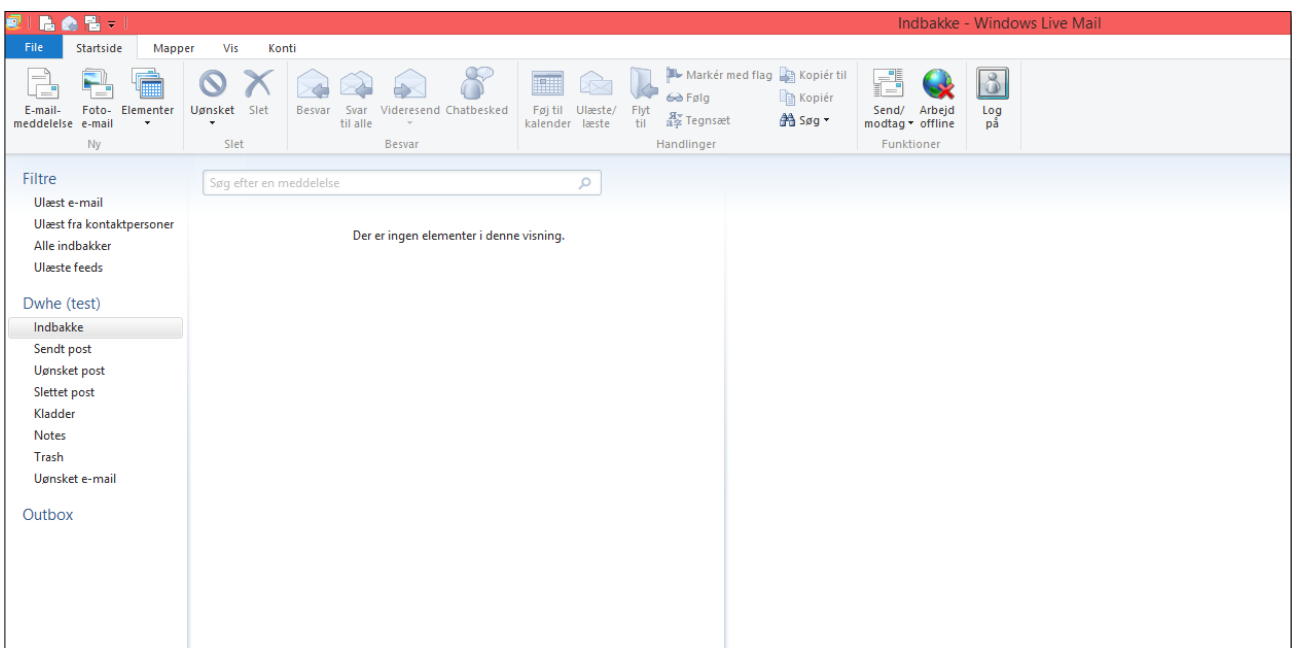
Logonbrugernavn: test@dwhe.dk

Annuller Tilbage Næste

7. Er mailindstillingerne indtastet korrekt, skulle denne skærm vises.



8. Herefter skulle din konto være oprettet, og kan findes i venstre side af mailprogrammet.



Tillykke!

Din mailadresse er nu opsat i Windows Live Mail, og er klar til at blive taget i brug.